



myidea.ch

My IDEA Professional

Sfide e risultati

Loris Trotti, CPV Mezzana, SAMS Viganello
CSD – 08.05.2026



1968:

la NASA ha un problema

C'è bisogno di ingegneri creativi per il programma spaziale:

ma come trovare ingegneri creativi?

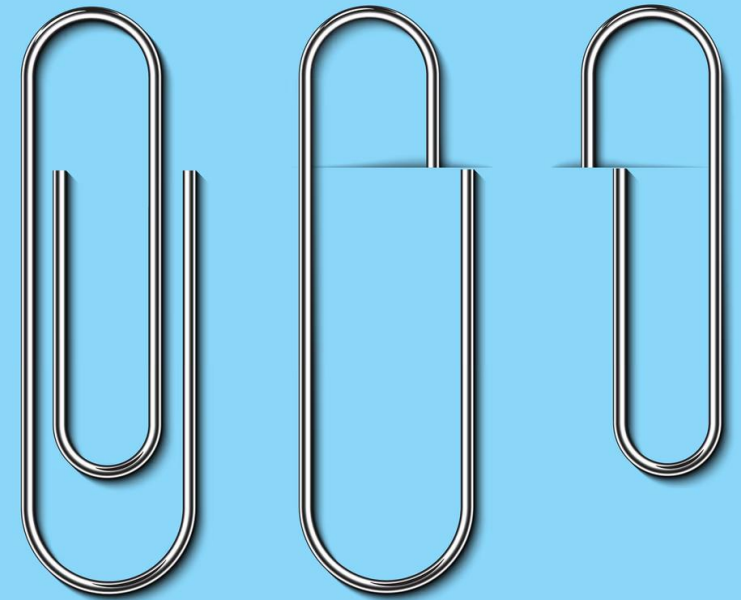


George Land & Beth Jarman

Inventano un test: «Alternative uses task»

Hanno chiesto a migliaia di adulti di pensare a quali funzioni alternative potesse avere una graffetta oltre al suo utilizzo tradizionale.

→ Risultati? Deludenti (solo il 2% degli adulti dimostrava creatività).

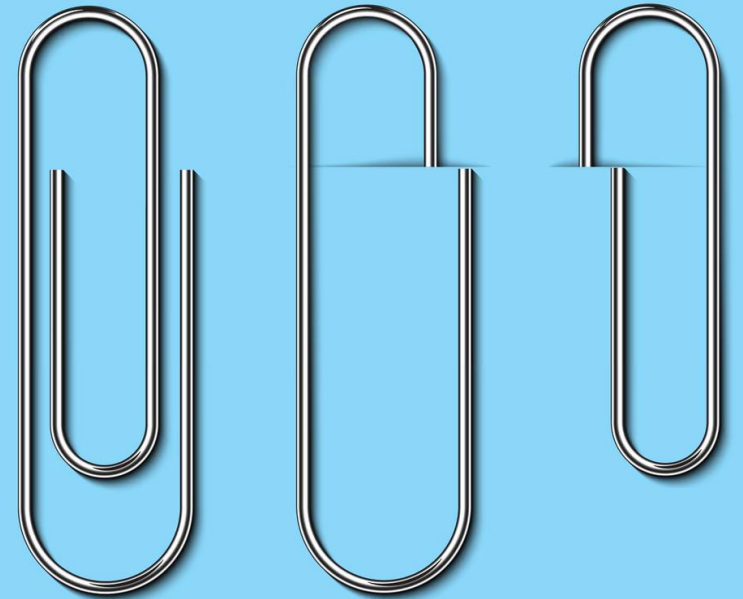


George Land & Beth Jarman

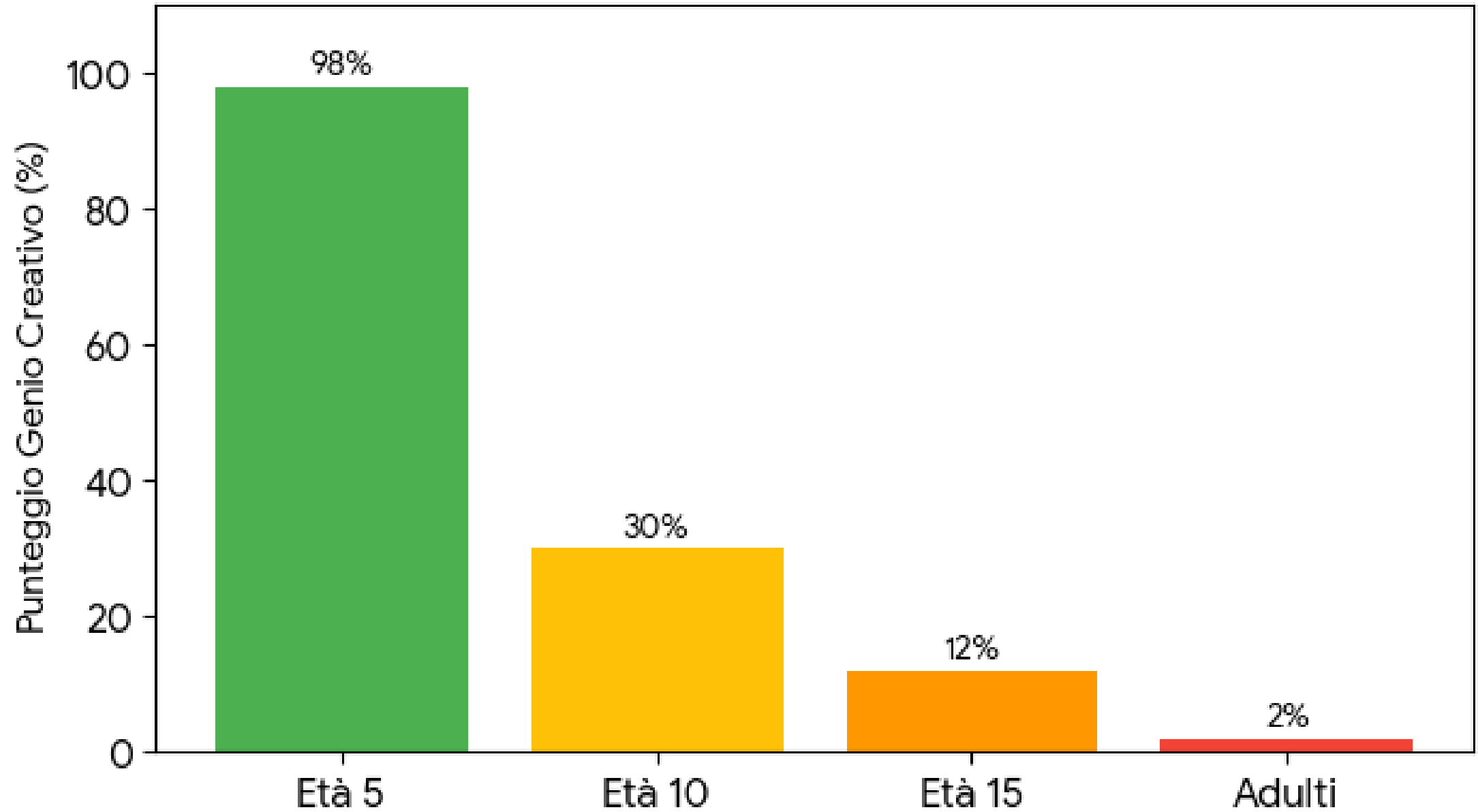
Inventano un test: «Alternative uses task»

In seguito hanno esteso il test a 1'600 bambini, principalmente di età compresa tra i 3 e i 5 anni.

→ Risultati? Il 98% risultava un genio creativo



Calo della Creatività nel Tempo (George Land & Beth Jarman)





**Più si avanza
con l'età,
meno si è
creativi**

Pensiero divergente

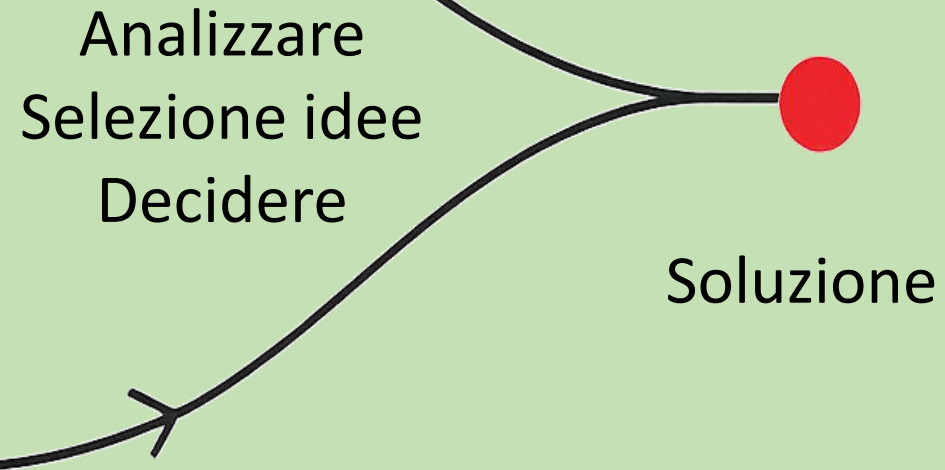


Pensiero libero, innovativo, genera una moltitudine di strade.

Non cerca una risposta giusta (o fattibile), ma apre lo spettro a tante possibilità.

Psicologo statunitense Joy Paul Guilford (1897-1987)

Pensiero convergente



Si cerca di trovare la risposta giusta a un problema.

Es.: Quanto fa $2+2$? $\rightarrow 4$

Qual è la capitale della CH? \rightarrow Berna

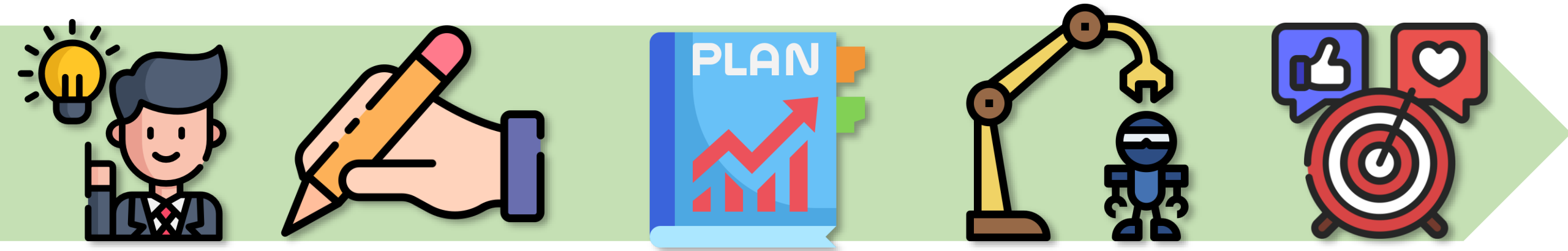
C'è una sola risposta corretta.

Il MAI Professional...

... parte proprio da un pensiero divergente, un pensiero che le persone in formazione (pif) non hanno allenato a scuola.

Quindi vanno stimulate.

Timeline



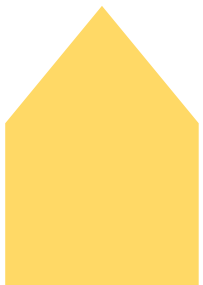
Ideazione

Descrizione

Business plan

Prototipazione

Marketing



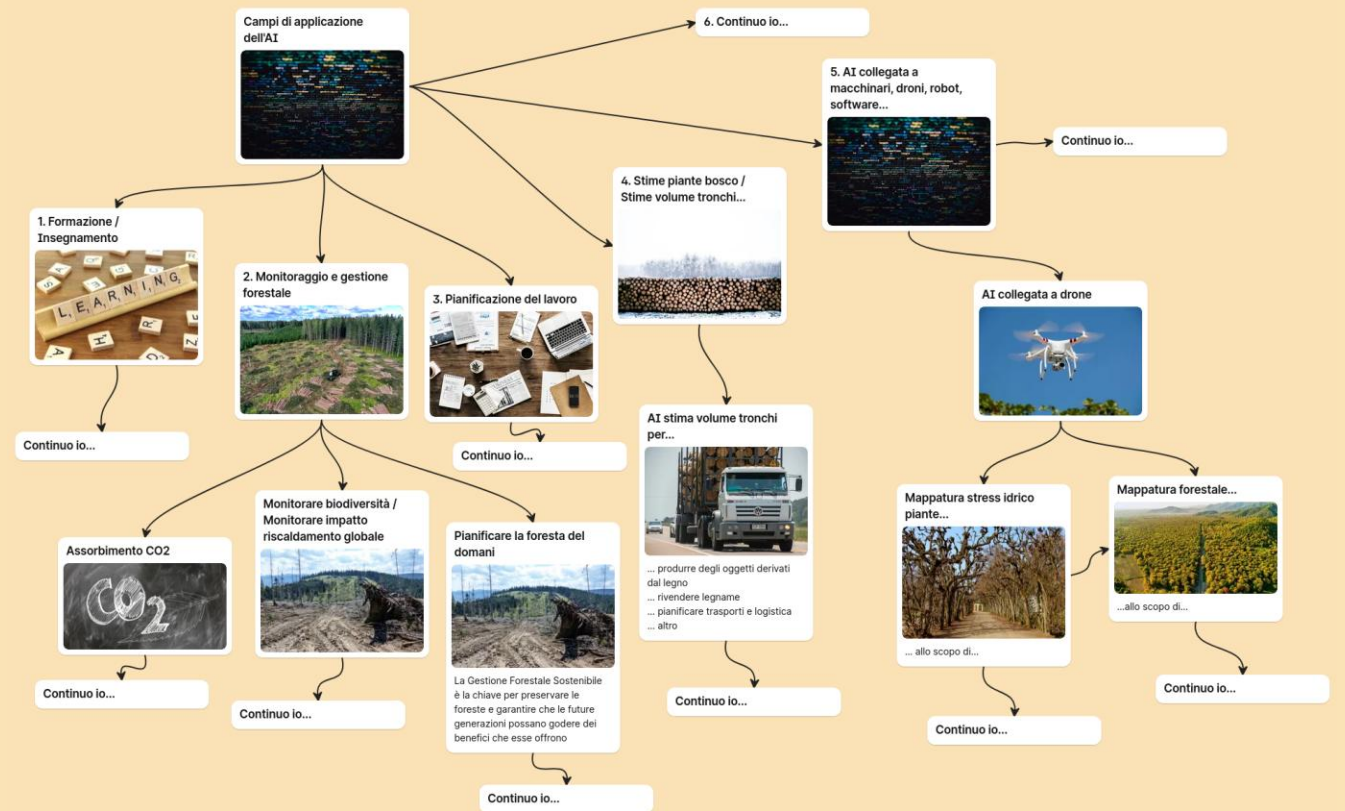
Prima sfida

Trovare un'idea nuova
che risponda a un bisogno
concreto (o che ne crei uno
nuovo)



Proposta 1

Completare mappa mentale



Proposta 2

Pro o contro della
ditta in cui lavoro



Proposta 3

Pesca di parole casuali e
associazione di parole

Focus sul prodotto

Combina:

un oggetto comune (zaino, motosega, casco...)

a una tecnologia (IA, sensori, app, realtà aumentata...)

Abbinare oggetto a tecnologia.

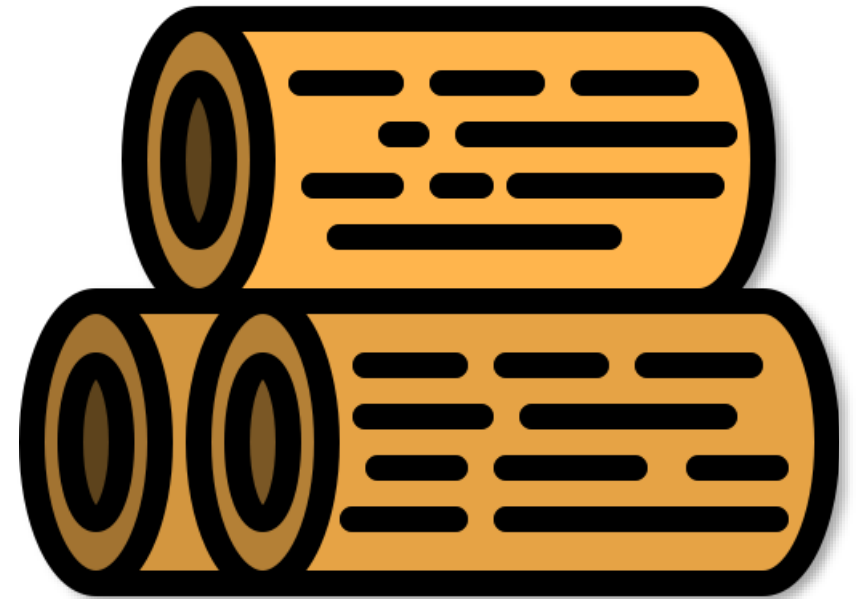
Focus sul gruppo target

Es.: «studente che parte dal Ticino per studiare», «genitore di corsa», «anziano da solo»

Le pif devono creare un prodotto su misura.

Proposta 4

Cosa esiste già, ma si potrebbe fare meglio con il legno?



Timeline



Ideazione

Descrizione

Business plan

Prototipazione

Marketing





Giona

Aron

Simon

Proposta 4

Cosa esiste già ma si potrebbe fare meglio con il legno?

Fondamentale

Collaborazione con docente di Conoscenze professionali (CP)

La differenza tra il MAI classico e il MAI Professional...

... sta nel fatto che nel MAI Professional le pif sviluppano un progetto relativo al loro indirizzo professionale, non un'idea di business scollegata dal loro lavoro.

Per questo motivo, **la collaborazione tra la Cultura generale e il docente di Conoscenze professionali (o di altre materie)** diventa fondamentale.

Docente di CP – Nicola Petrini

- Legno resistente (all'usura, alla neve, alle sollecitazioni durante la sciata, al peso dello sciatore...).
- Legno elastico, adatto a sciare.
- Legno che può essere curvato con il vapore.
- Provenienza del legno («made» in CH).
- Legno esteticamente bello.



Docente di CP

Consigli anche sulla **tecnica ad intreccio**:

Estratto dal testo di Giona Ronchi, Aron Marchetti e Simon Tarpini:

«Queste strisce verranno incollate alternando: frassino, abete rosso, frassino, abete rosso, frassino, abete rosso. Così da avere 4 strisce di frassino e 3 di abete rosso, sommando 1.85 cm per 7 usciranno 13 cm, proprio la larghezza che avremo bisogno».



Seconda sfida

Realizzare un prototipo o un prodotto finito con strumenti e fondi propri



Al momento...

... la scuola non può offrire un laboratorio con attrezzi e materiale per costruire dei prototipi.

... la scuola non mette a disposizione dei fondi \$.

... non esiste ancora la possibilità di portare avanti un MAI in una collaborazione ben pianificata con il docente di CP.



Giona, Aron e Simon hanno prodotto (con fondi propri) lo sci nel garage di Aron.
→ Premio CPV Mezzana come miglior Lavoro di approfondimento.

Perché il MAI P. andrebbe implementato?



- Il MAI P. rappresenta un **ponte** tra scuola e mondo del lavoro.
- I ragazzi che lavorano al progetto sviluppano **competenze** effettivamente **utili e spendibili** nella loro professione.

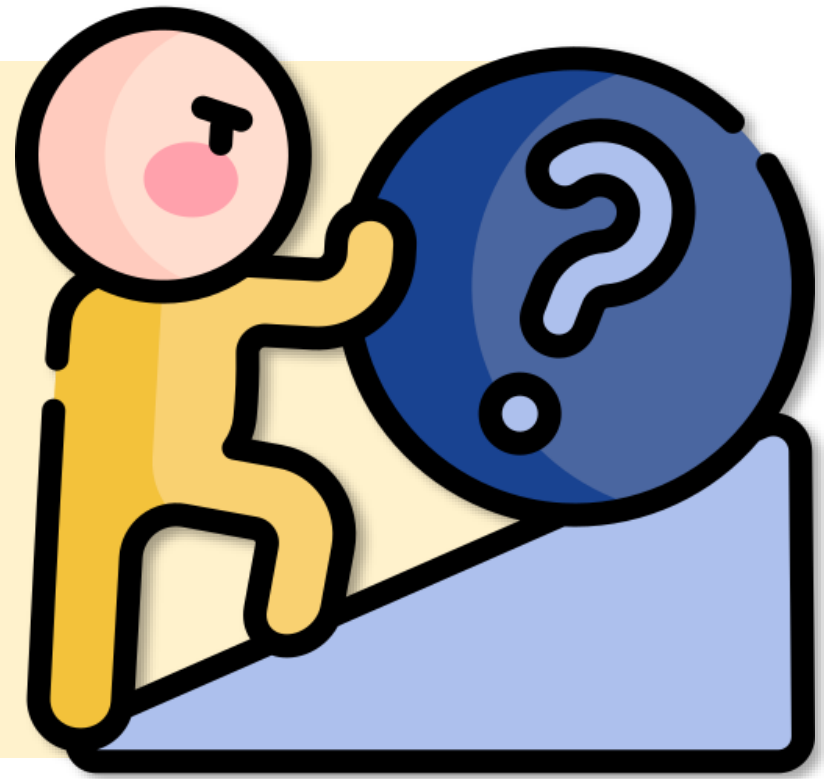
Perché il MAI P. andrebbe implementato?



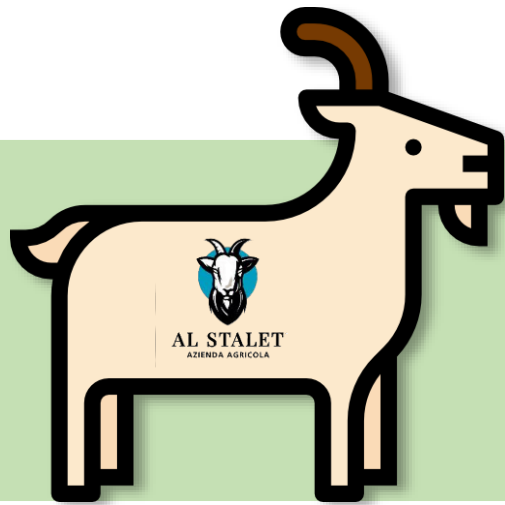
- Un buon MAI potrebbe fungere da **biblietto da visita** in occasione di un **colloquio di lavoro**.
- Nel migliore dei casi, una buona idea potrebbe portare all'**apertura di un'impresa**.

Nuova sfida

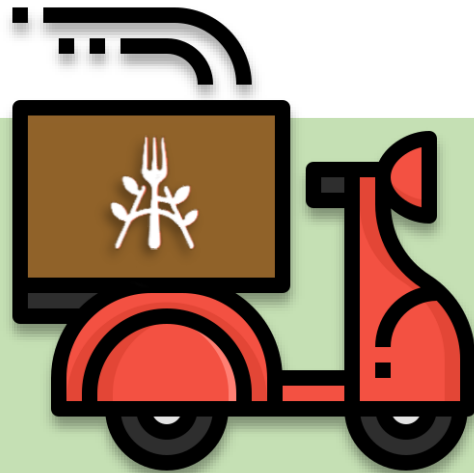
2026: filiera di idee



Quest'anno è nata una filiera di idee



Produttore
prodotti caseari



Delivery prodotti
caseari



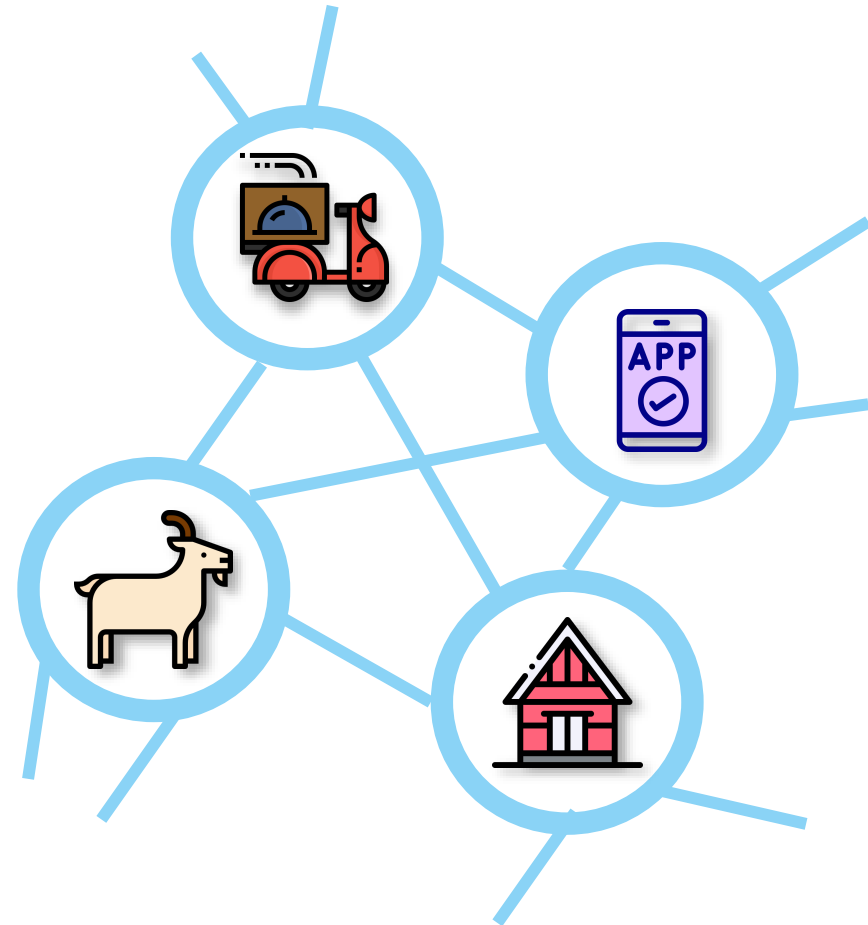
App
sentieri



Baite eltrasportabili
Prodotti caseari

La «dimensione filiera» è interessante perché...

... permette ai ragazzi di non «chiudersi» esclusivamente sul proprio progetto, ma consente di **«immaginarlo in funzione», immerso in una rete di altri progetti.**



Inoltre...

Lavorare ad un MAI Professional in formato filiera, apre il campo alla **multidisciplinarietà o a un rinforzo della CG e delle materie professionali**, ciò che permette alle pif di creare legami forti e funzionali con progetti contigui.

Le pif cosa ne pensano?

Molti ragazzi sono scettici all'inizio, ma diventano entusiasti quando portano avanti il progetto.

Vedere il progetto realizzato, poterlo toccare con mano, è fonte di grande soddisfazione.

Inoltre, c'è pieno consenso sul fatto che il MAI Professional sia **funzionale** al proprio lavoro. Una parte percepita come «molto utile» è quella della stesura del **business plan** con Excel.

Domande?