



myidea.ch

My IDEA
Professional

Défis et résultats

Loris Trotti, CPV Mezzana, SAMS Viganello
CSD – 08.05.2026

cs MAI
Centro svizzero per
la mentalità e agire
imprenditoriale

1968 :

La NASA a un problème

Il faut des ingénieurs créatifs pour le programme spatial :

mais comment trouver des ingénieurs créatifs ?



George Land & Beth Jarman

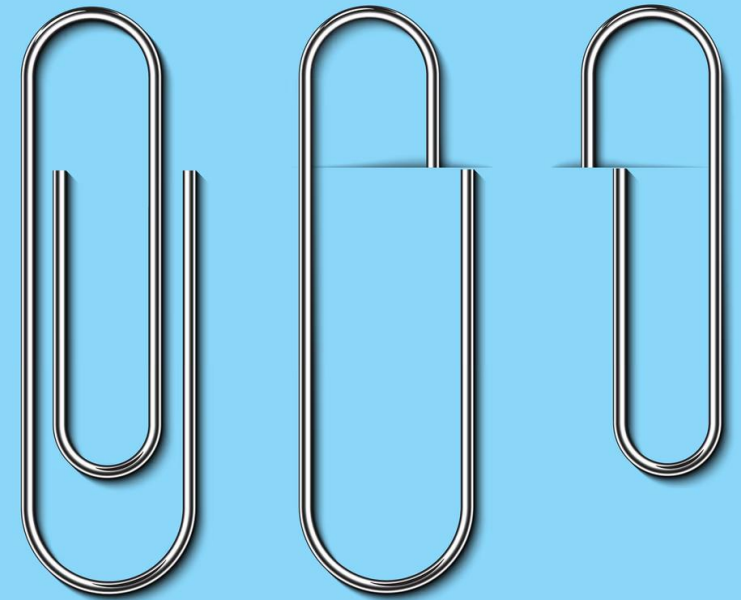
inventent un test : "Alternative uses task"

Ils ont demandé à des milliers d'adultes de réfléchir aux utilisations alternatives qu'un trombone pourrait avoir en dehors de son usage traditionnel.

→ Résultats ?

Décevants !

(seuls 2 % des adultes ont fait preuve de créativité).



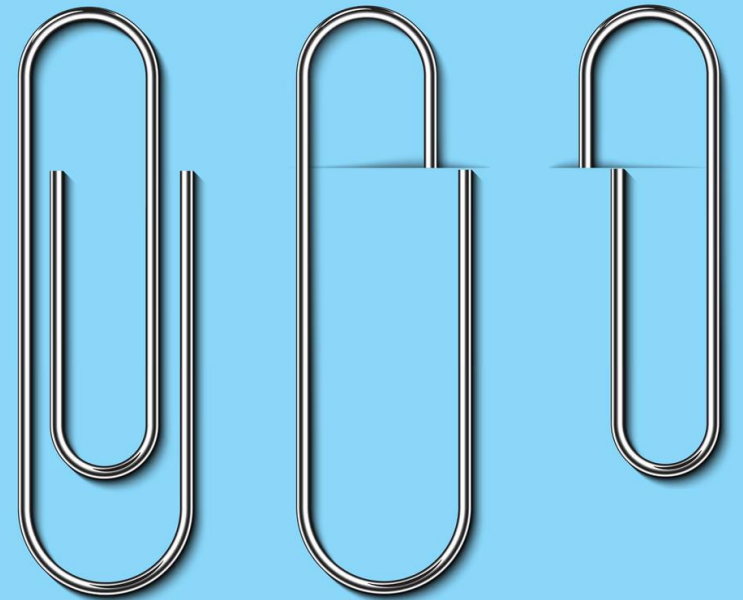
George Land & Beth Jarman

inventent un test : "Alternative uses task"

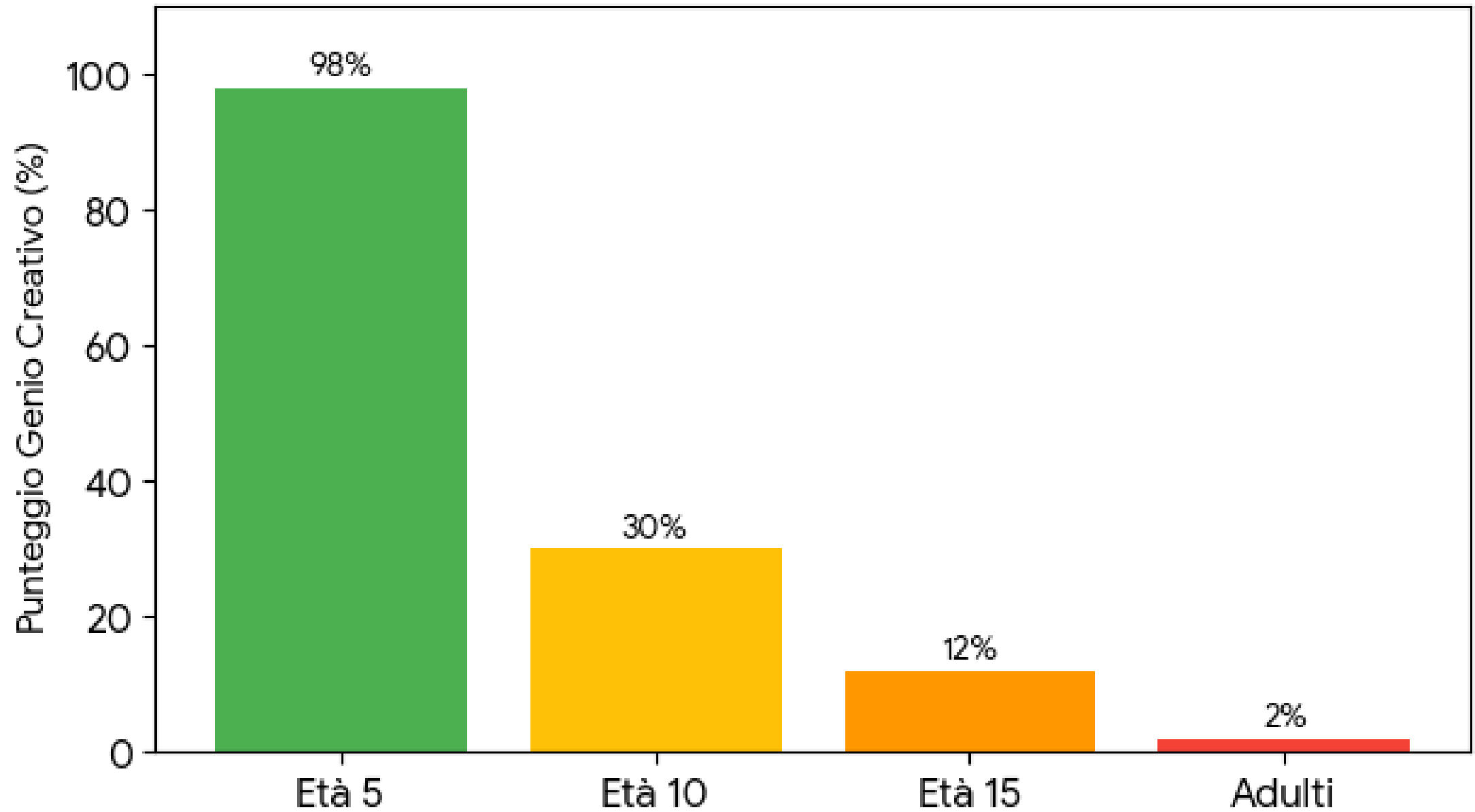
Ils ont ensuite étendu le test à 1'600 enfants,
âgés majoritairement de 3 à 5 ans.

→ Résultats ?

98 % se sont révélés être des génies créatifs !



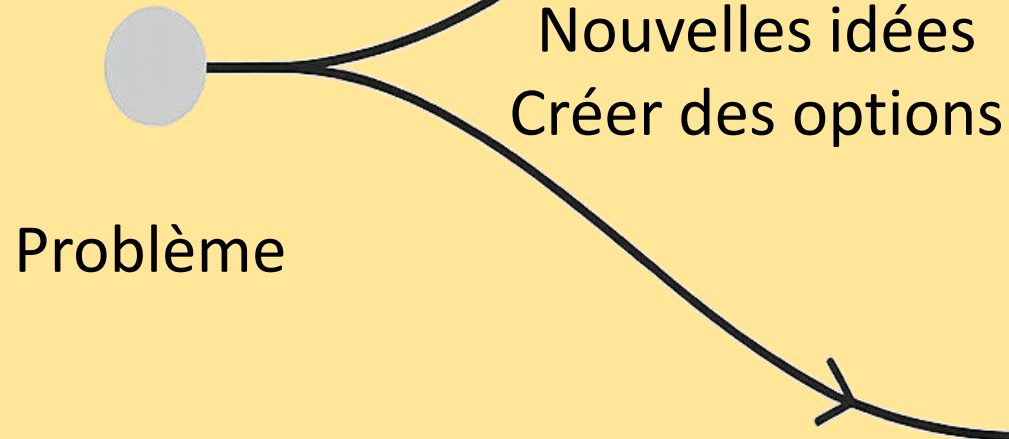
Calo della Creatività nel Tempo (George Land & Beth Jarman)





**Plus on vieillit,
moins on est
créatif**

Pensée divergente

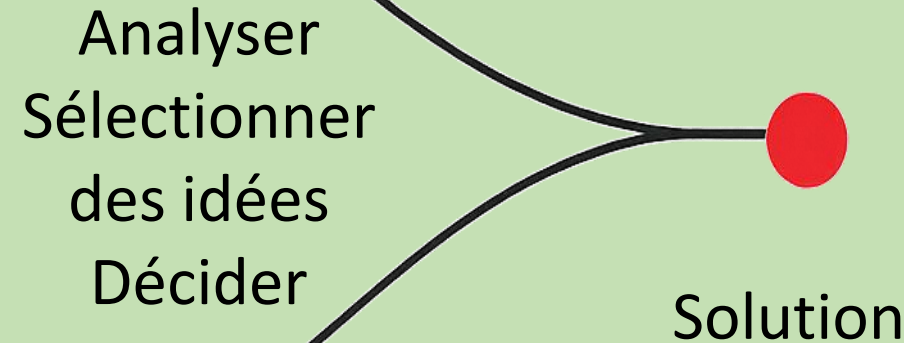


La pensée libre et innovante ouvre une multitude de voies.

Elle ne cherche pas une réponse correcte (ou réalisable), mais elle ouvre le champ à de nombreuses possibilités.

Psychologue américain Joy Paul Guilford (1897-1987)

Pensée convergente



On cherche à trouver la bonne réponse à un problème.

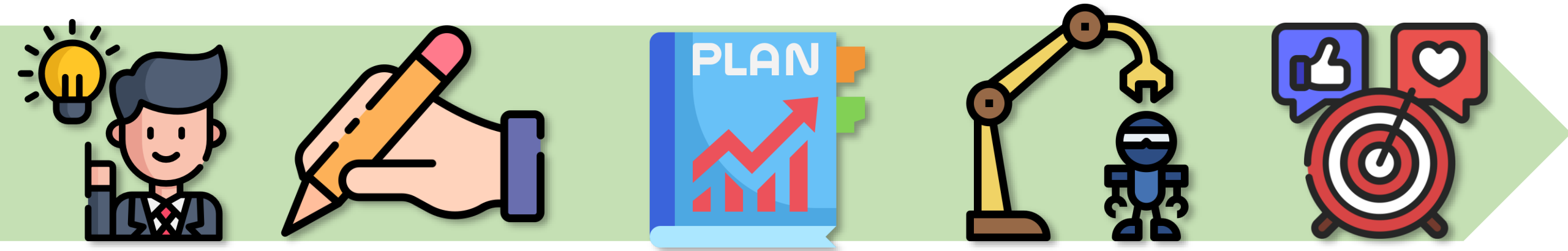
Exemple : Combien font $2 + 2$? → 4
Quelle est la capitale de la Suisse ? → Berne

Il n'y a qu'une seule bonne réponse.

La PAE Professional...

... part justement d'une pensée divergente, une pensée que les personnes en formation (PEF) n'ont pas développée à l'école. Il faut donc les stimuler.

Chronologie



Conception

Description

Business plan

Prototype

Marketing



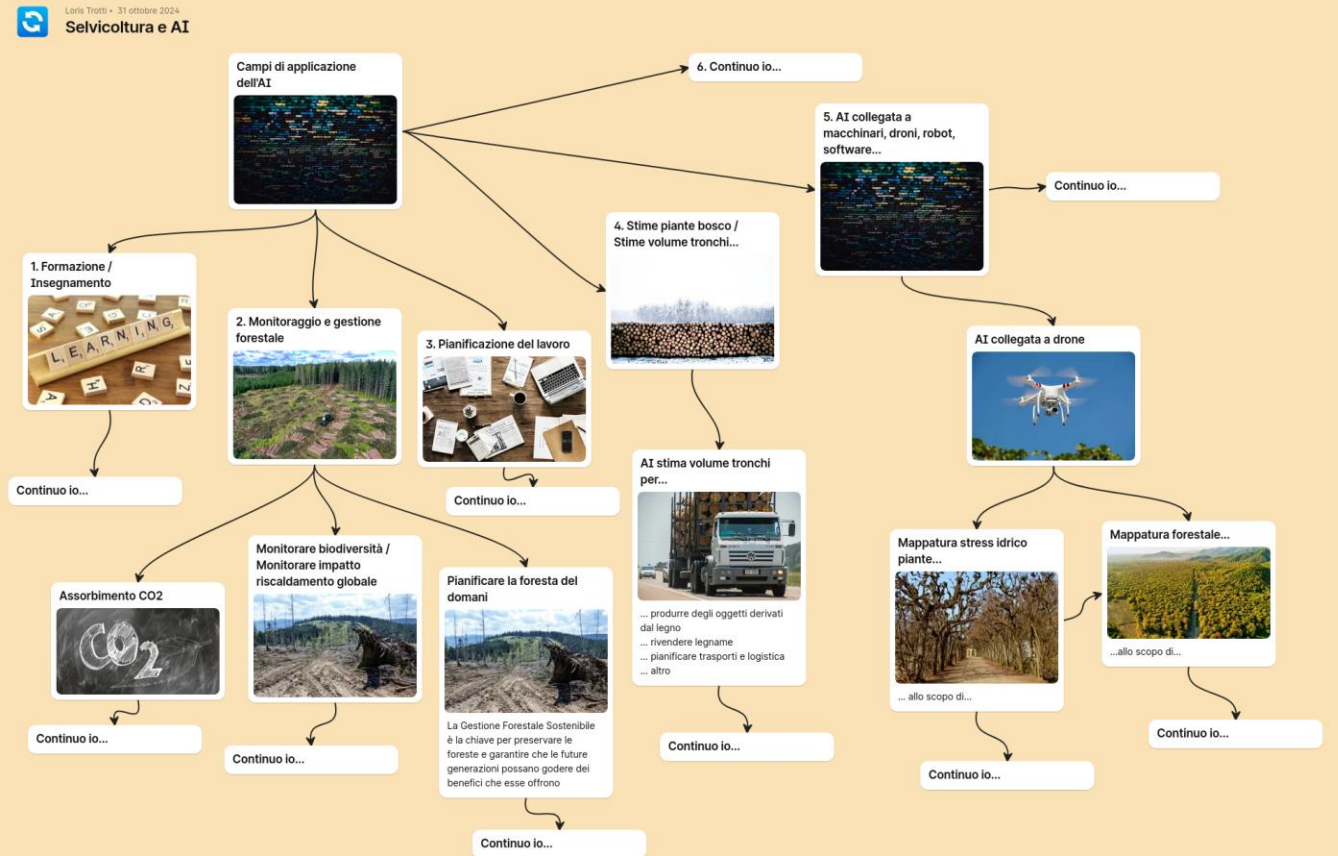
Premier défi

Trouver une nouvelle idée
qui réponde à un besoin concret
(ou qui en crée un nouveau)



Proposition 1

Compléter une carte mentale



Proposition 2

Les avantages et les inconvénients de l'entreprise dans laquelle je travaille



Proposition 3

Pêche aux mots aléatoires
et association de mots

Focus sur le produit

Combiner :

un **objet courant** (sac à dos, tronçonneuse, casque...)

à une **technologie** (IA, capteurs, application, réalité augmentée...)

Il s'agit d'**associer** l'objet à la technologie.

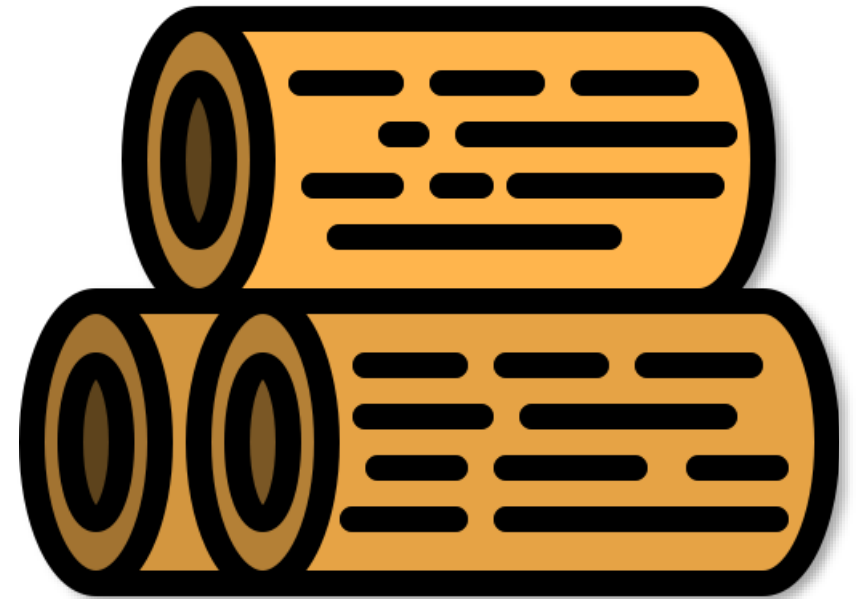
Focus sur le groupe cible

Exemple : "étudiant.e qui quitte le Tessin pour faire ses études", "parents pressés", "personne âgée seule"

Les PEF doivent **créer** un produit sur mesure.

Proposition 4

Qu'est-ce qui existe déjà, mais qui pourrait être amélioré grâce au bois ?



Chronologie



Conception

Description

Business plan

Prototype

Marketing





Jonas

Aron

Simon

Proposition 4

Qu'est-ce qui existe déjà
mais qui pourrait être
amélioré grâce au bois ?

Fondamental

Collaboration avec
l'enseignant.e de
connaissances
professionnelles (CP)

La différence entre le PAE classique et la PAE Professional...

... réside dans le fait que, dans la PAE Professional, les élèves développent un projet en lien avec leur orientation professionnelle et pas une idée d'entreprise sans rapport avec leur travail.

C'est pourquoi **la collaboration entre l'enseignant.e de culture générale et celle/celui des connaissances professionnelles (ou d'autres matières)** devient fondamentale.

Enseignant.e de CP – Nicola Petrini

- Bois résistant (à l'usure, à la neige, aux sollicitations pendant la glisse, au poids du skieur/de la skieuse...).
- Bois souple, adapté au ski.
- Bois pouvant être courbé à la vapeur.
- Bois de provenance Suisse.
- Bois esthétique.



Enseignant.e en CP

Conseils également sur **la technique d'assemblage** :

Extrait du texte de Giona Ronchi, Aron Marchetti et Simon Tarpini :

"Ces bandes de 1,85 cm de large seront collées en alternance : frêne, épicéa, frêne, épicéa, frêne, épicéa. On utilisera ainsi 4 bandes de frêne et 3 d'épicéa ; en multipliant 1,85 cm par 7, on obtient 13 cm, soit exactement la largeur dont nous avons besoin."



Deuxième défi

Réaliser un prototype ou un produit fini avec ses propres outils et ses propres fonds



Pour l'instant...

... l'école ne peut pas mettre à disposition un atelier équipé d'outils et de matériel pour construire des prototypes.

... l'école ne met pas de fonds à disposition.

... il n'est pas encore possible de mener à bien une PAE dans le cadre d'une collaboration bien planifiée avec l'enseignant.e de CP.



Giona, Aron et Simon ont fabriqué (avec leurs propres fonds) le ski dans le garage d'Aron.
→ Prix CPV Mezzana du meilleur travail d'approfondissement.

Pourquoi la PAE Professional devrait-elle être mise en place ?



- La PAE Professional fait le **lien** entre l'école et le monde du travail.
- Les jeunes qui travaillent sur un projet concret acquièrent **des compétences** réellement **utiles et exploitables** dans leur métier.

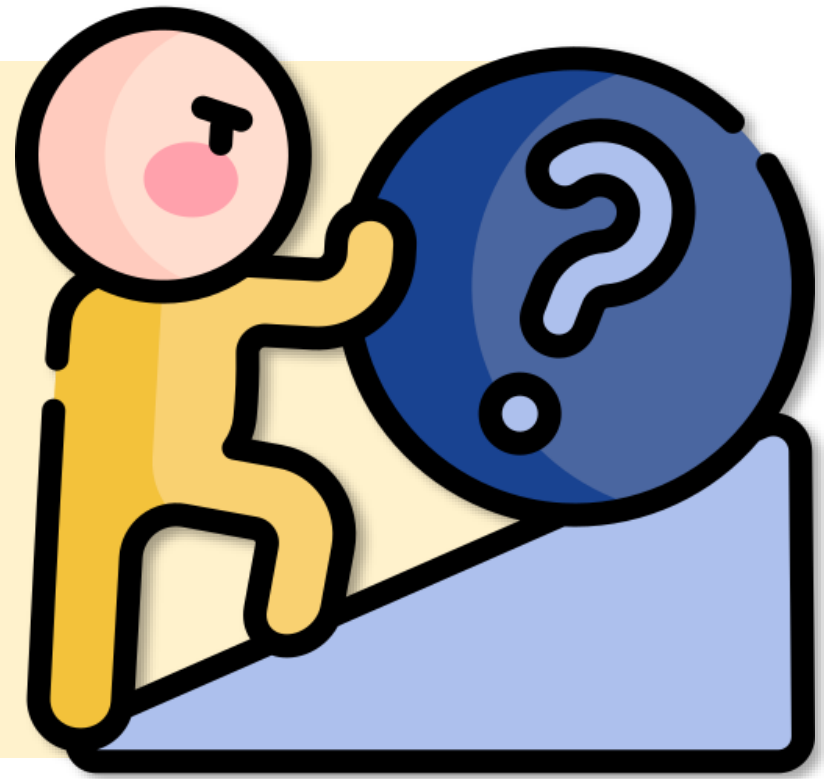
Pourquoi la PAE Professional devrait-elle être mise en place ?



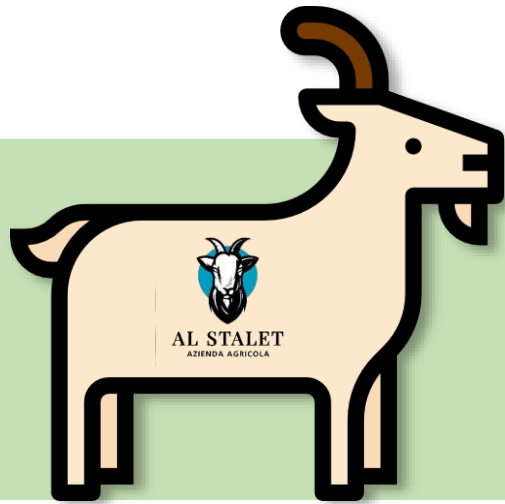
- Une bonne PAE peut servir de **carte de visite** lors d'un **entretien d'embauche**.
- Dans le meilleur des cas, une bonne idée pourrait déboucher **sur la création d'une entreprise**.

Nouveau défi

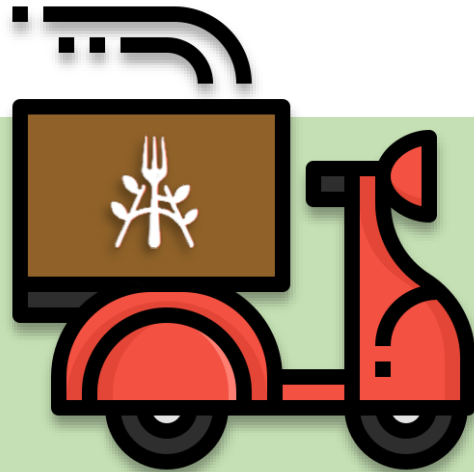
2026 : une chaîne d'idées



Cette année, on a vu naître une chaîne d'idées



Fabricant de
produits laitiers



Livraison de
produits laitiers



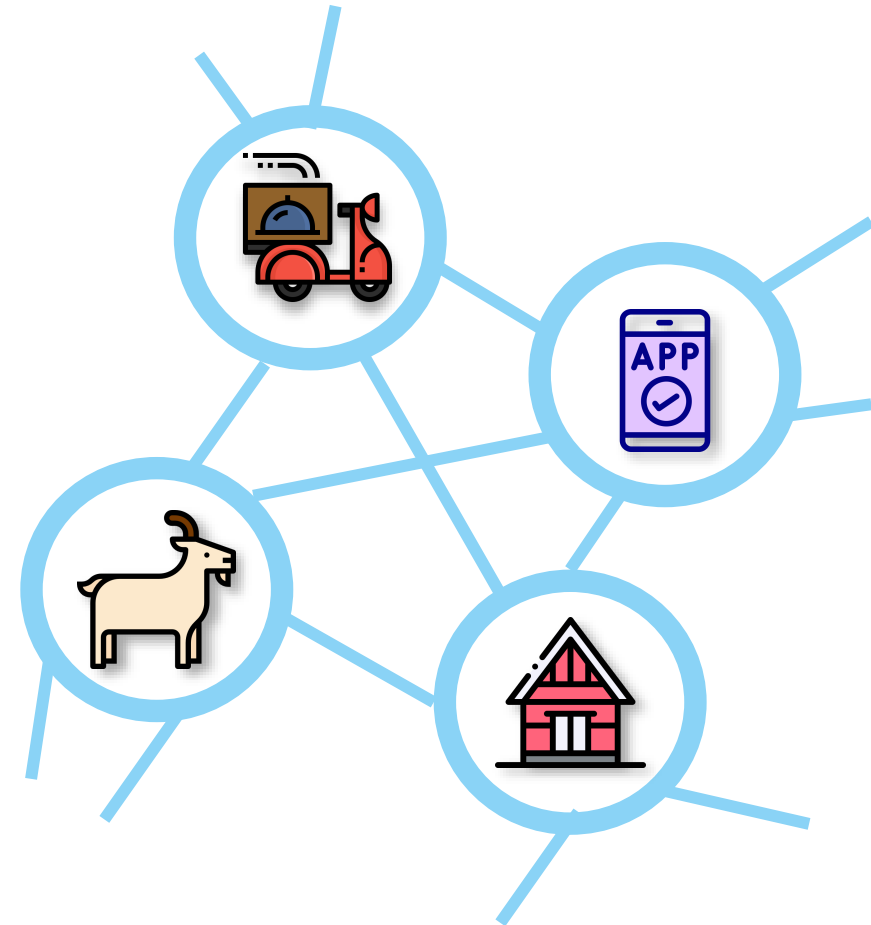
Application
sentiers



Refuges transportables
par hélicoptère
Produits laitiers

La "dimension filière" est intéressante parce qu'elle...

... permet aux jeunes de ne pas "s'arrêter" exclusivement sur leur propre projet, mais leur permet de **"l'imaginer en interaction", au sein d'un réseau d'autres projets.**



De plus...

... travailler sur une PAE Professional en format filière ouvre la voie à **la multidisciplinarité ou à un renforcement de la culture générale et des branches professionnelles**, ce qui permet aux PEF de créer des liens solides et fonctionnels avec des projets connexes.

Qu'en pensent les PEF ?

Beaucoup de jeunes sont sceptiques au début, mais ils deviennent enthousiastes au fur et à mesure qu'ils avancent dans le projet.

Voir le projet aboutir, pouvoir le toucher du doigt, est une source de grande satisfaction.

De plus, tout le monde s'accorde pour dire que la PAE Professional est **utile** pour leur travail. En particulier, la rédaction du **business plan** avec Excel est considérée comme "très utile".

Questions ?