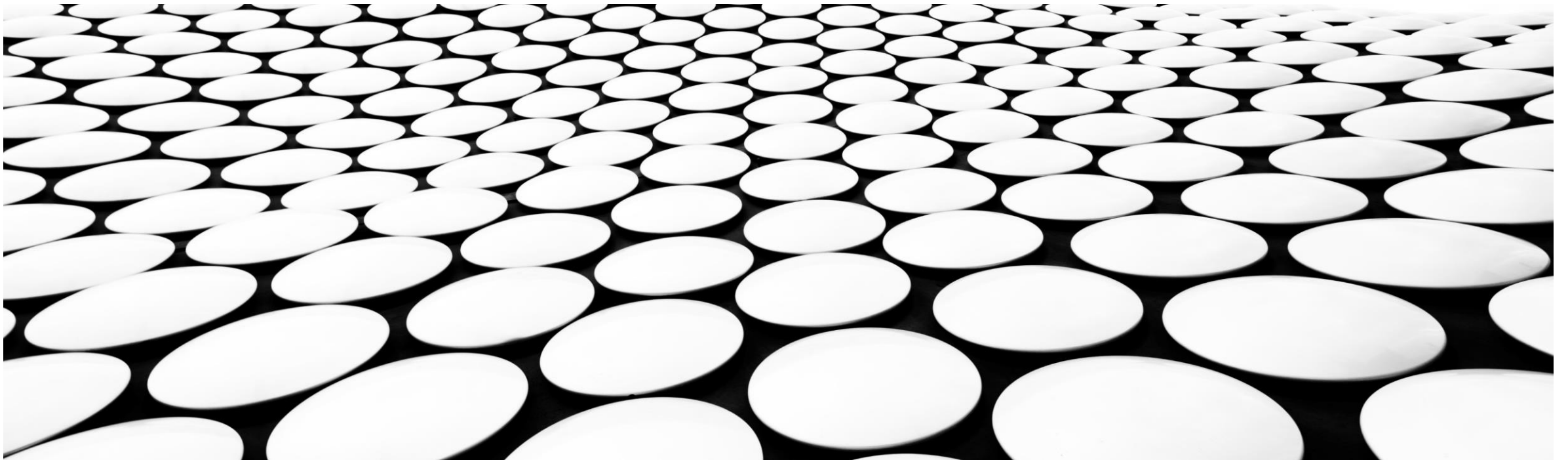

LA FORMATION DE LA NOUVELLE GÉNÉRATION DANS UN STYLE DE MANAGEMENT PARTICIPATIF

VICTOR CORBILLON



1. Présentation
2. Ma posture épistémologique
3. La nouvelle génération ?
4. Le management participatif
5. Situation managériale
6. Limites de l'organisation
7. Remerciements



FORMATION

Executive MBA

(double diplôme)

CEFCO

IAE Grenoble-Alpes

Executive DBA En cours

(double diplôme)

CEFCO

IAE Grenoble-Alpes



FORMATEUR

2006 – ... **AFOREM**

Association Formation Emploi

Administration & Droit

2014 - ... **CVPC**

Centre Valaisan de
Perfectionnement Continu

Certificat en Ressources Humaines

Brevet en Ressources Humaines



PRÉSENTATION

2004 – 2016

Fiduciaire FIDUCORE SA

Fondateur et CEO

2017 - ...

Ofirex SA

CEO

2020 - ...

Audacia Group SA

COO



MA POSTURE ÉPISTÉMOLOGIQUE

« Le constructivisme radical est *radical* parce qu'il rompt avec la convention, et développe une théorie de la connaissance dans laquelle la connaissance ne reflète pas une réalité ontologique « objective », mais concerne exclusivement la mise en ordre et l'organisation d'un monde constitué par notre expérience. »

Ernst Von Glasersfeld

DEFINITION DE LA NOUVELLE GENERATION

GENERATION Z

Adolescents d'aujourd'hui
Nés dans la Technologie
Réseaux sociaux
Evolution en réalité et virtualité

Exigeante et impatiente
Soucieuse de la santé et de l'environnement
Besoin de s'épanouir librement

1996 - 2010

2011 - 2020

2021 - ...

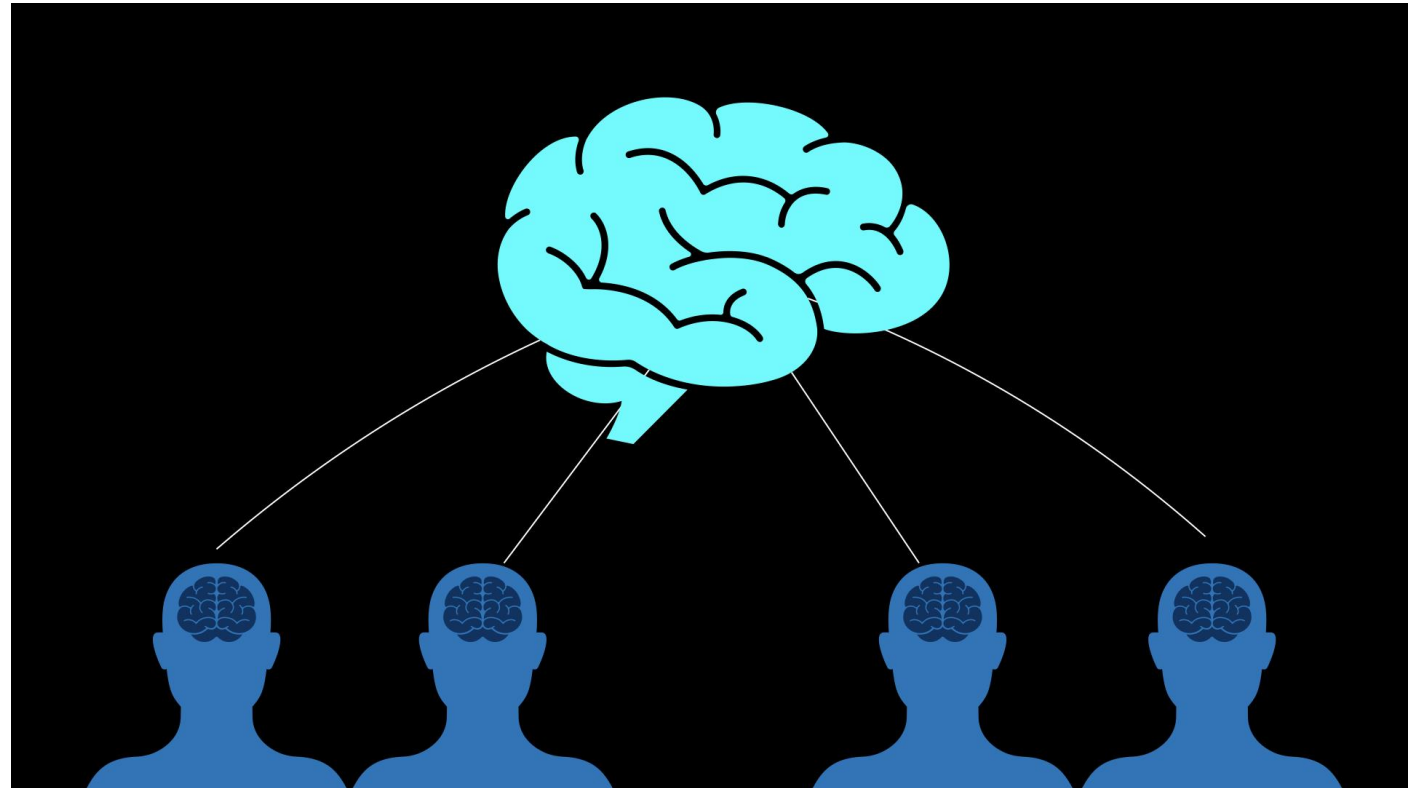
GENERATION BETA

GENERATION ALPHA

Génération plus autonome
Ultra-connectée
Volatile, impatiente et éternellement insatisfaite
Un esprit de communauté virtuelle

MANAGEMENT PARTICIPATIF

- Mobilisation
- Responsabilisation et la concertation des équipes
- Amélioration permanente des compétences individuelles et collectives
- Décentralisation de la gestion des conflits
- Outils de contrôles et de régulation du travail



SITUATION MANAGÉRIALE

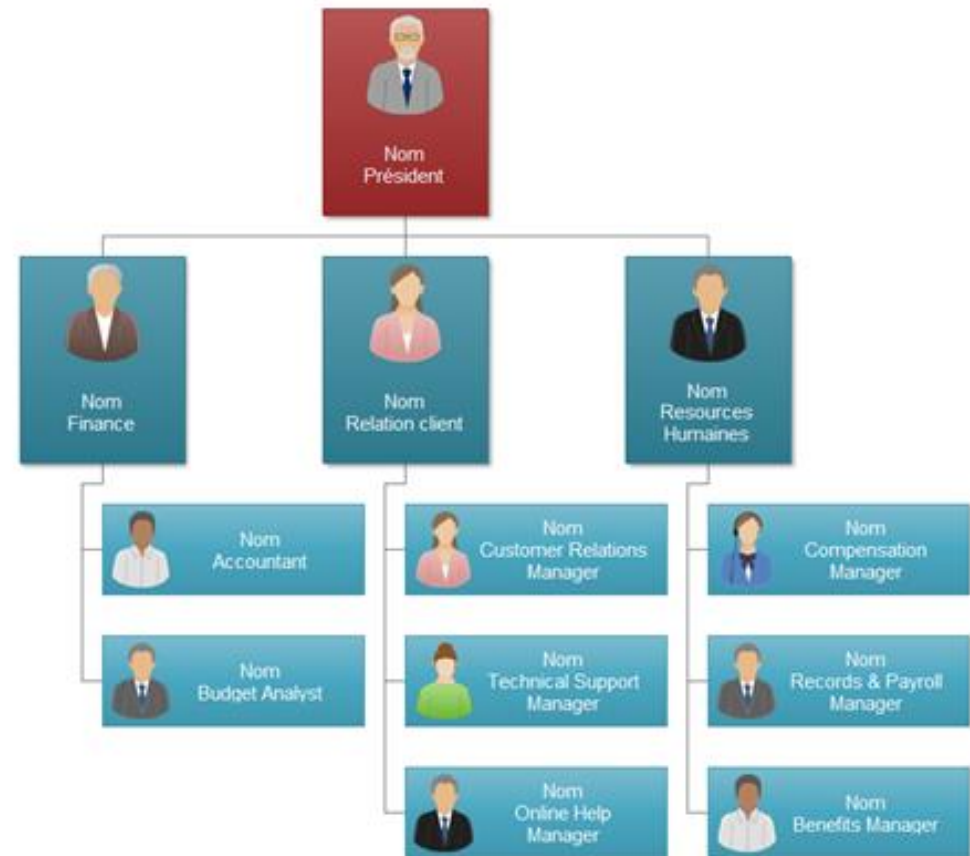
La modernité des années 90, les openspaces



LIMITES DE L'ORGANISATION

Exemple d'organigramme fonctionnel

Organigramme d'entreprise



SITUATION MANAGÉRIALE

Les espaces de travail dans les entreprises modernes



SITUATION MANAGÉRIALE

Les espaces de travail dans les entreprises modernes

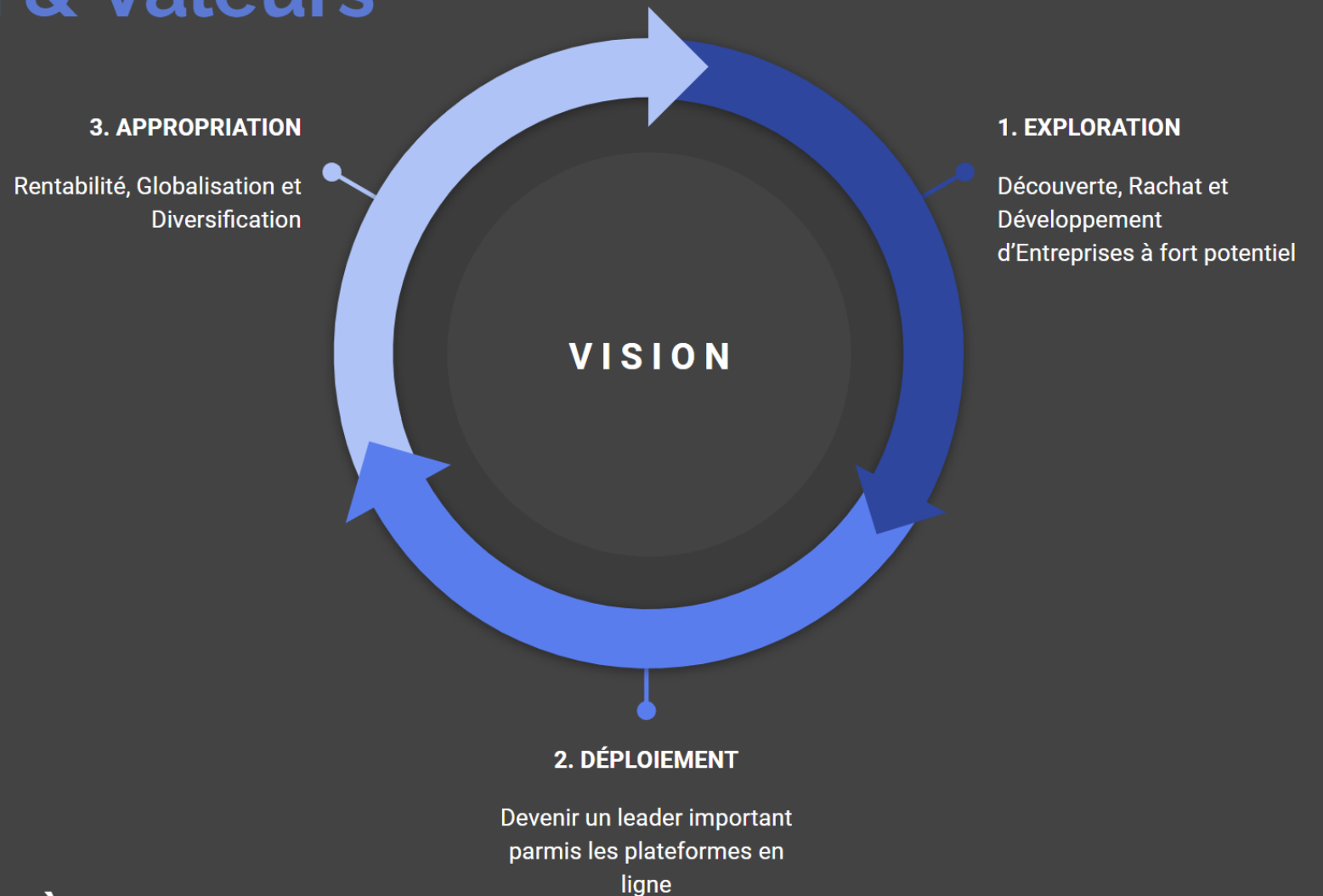


LIMITES DE L'ORGANISATION

Exemple d'organigramme fonctionnel

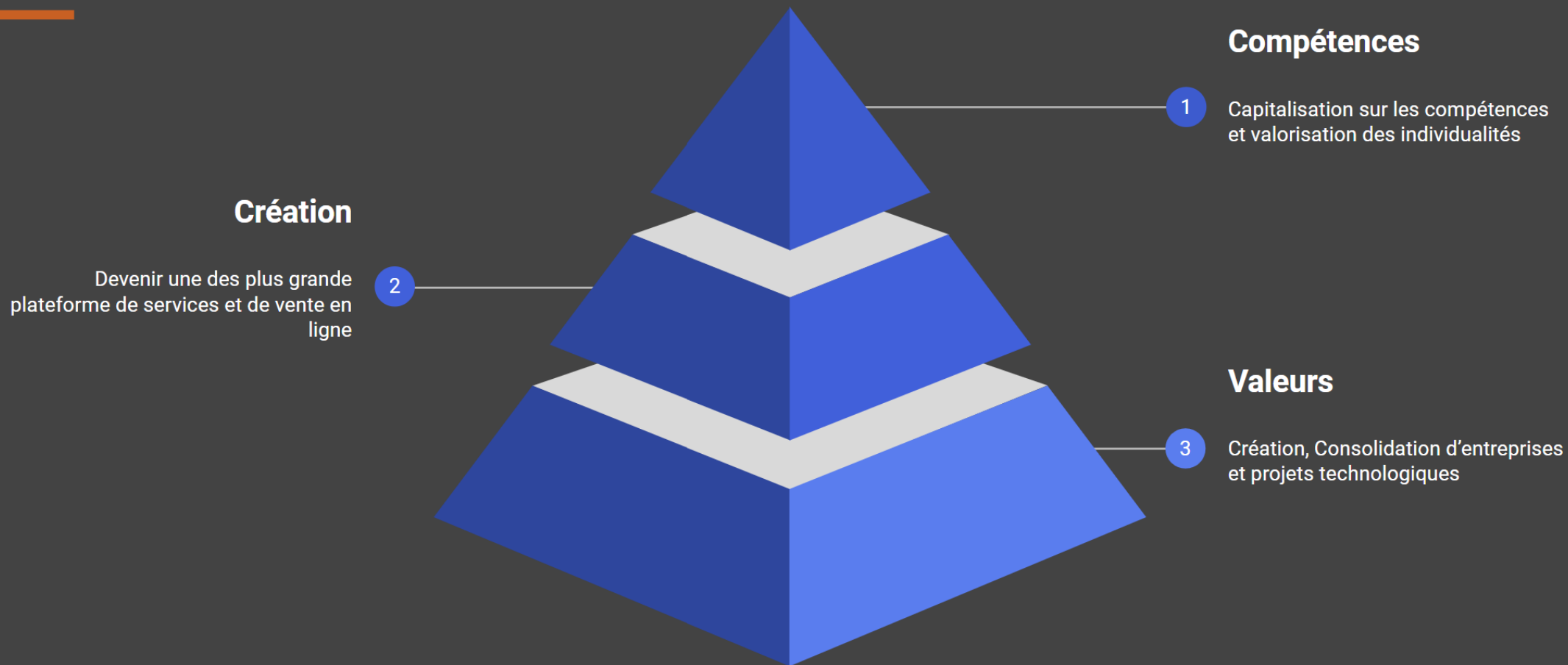


Vision, Mission & Valeurs



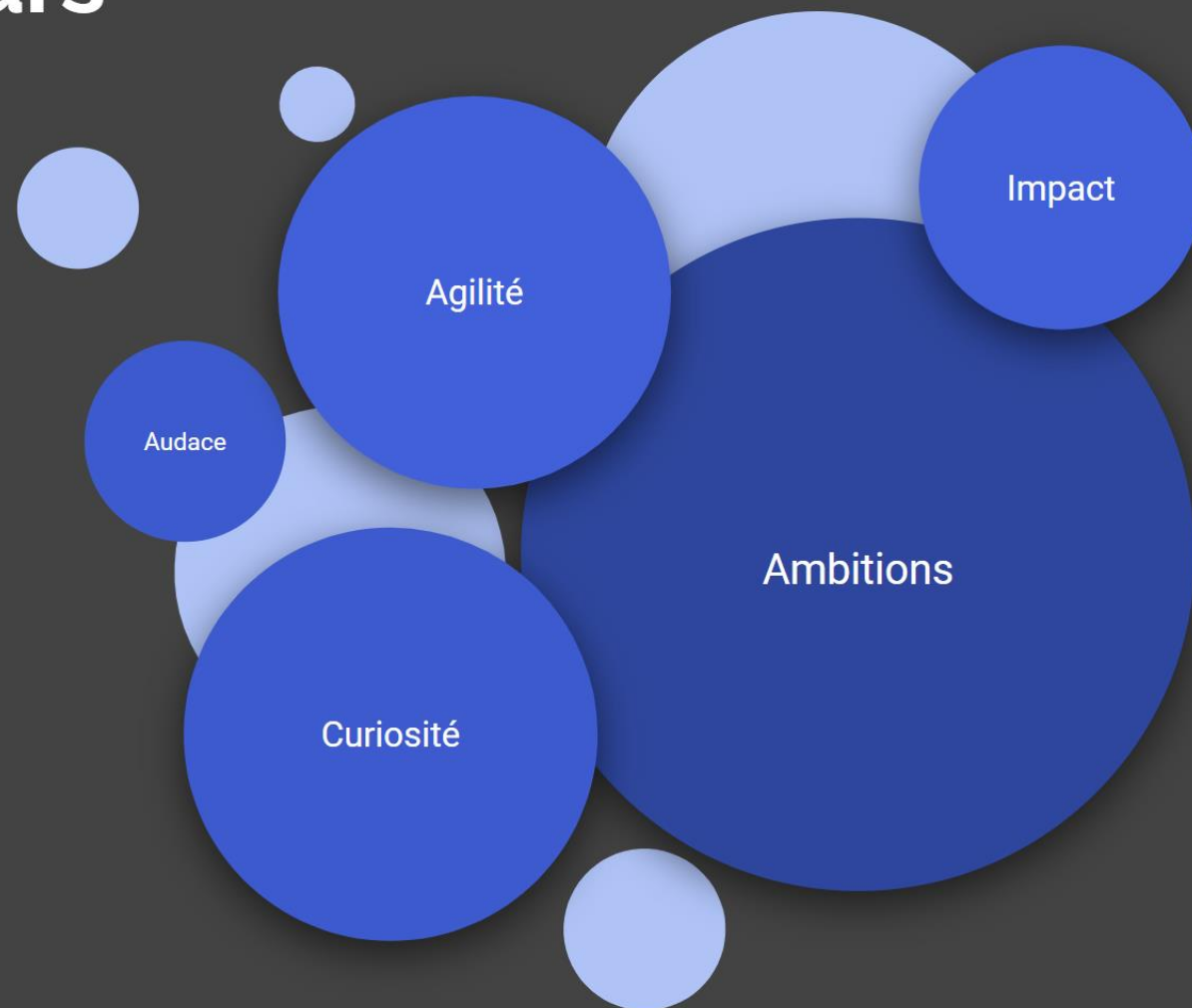
CRÉATEUR DE VALEUR À LONG TERME

Vision, Mission & Valeurs



STIMULER LA CROISSANCE GRÂCE À NOTRE PÔLE DE COMPÉTENCES

Vision, Mission & Valeurs



ON VALORISE L'ENTREPRENEURIAT ET L'INNOVATION

PRÉSENTATION

Début

StickerKid et
StickerYeti

Joujou

- + Lancement Happypets
- + Lancement SeaYouSoon

2018

2020

2021

2018

2019

2021

KissKiss

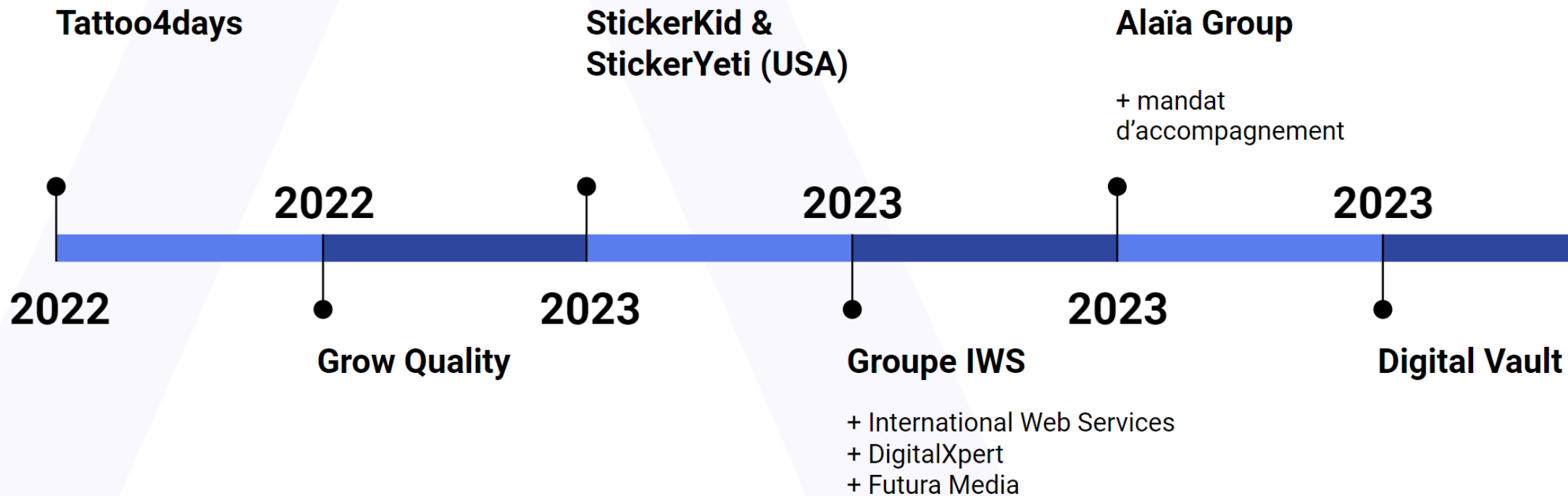
IdealVoyance &
Manticus

- + Création Heida GmbH
- + Lancement Kandle

MTK Digital

- + SweetPlaid
- + My Little Necklace

PRÉSENTATION (Suite)



EN CHIFFRES...

> 70

Collaborateurs
&
Freelances



- Logistique (KissKiss)
- Production (StickerKid)
- Drop Shipping
- Services

> 47M

Chiffre d'Affaires



- Croissance organique
- Business Development
- Autom. de processus
- Lean Management

> 3M

Base de clients



- nLPD
- Bases multiples
- Plusieurs technologies

> 45

Pays



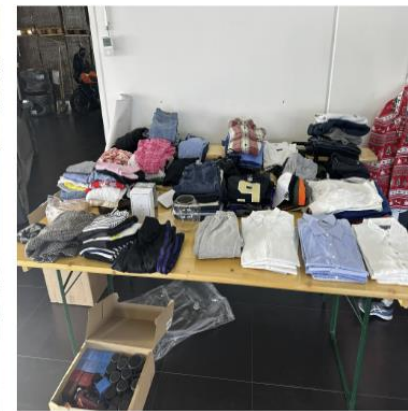
- Europe
- Suisse
- Amérique
- Reste du Monde

UNE AVENTURE HUMAINE

Année	2018	2023
Age moyen	31 ans	34 ans
Nombre de collaborateurs	5	58
EPT	5	54



EN MODE START UP...



EN MODE START UP (Suite)

Un environnement MULTICULTUREL

- Très gros travail **d'identification** à l'entreprise
- Importance de **l'acculturation**
- **UN** lieu de travail et de **multiples langages** = un “+”



DES CONDITIONS AGILES ET FRINGE BENEFITS

Une entreprise en constante transformation

- Augmentation de la moyenne d'âge => Besoins et Attentes changeantes
- Le modèle Holacratique => Management participatif
- Développement de l'esprit Entrepreneurial
- Fort encouragement à la formation personnelle et/ou professionnelle
- Donner l'impression que tout est **AUDACE/POSSIBLE**

En 2021, naissance d'AUDACIA Advisors SA

DES CONDITIONS AGILES ET FRINGE BENEFITS

Développement du sentiment d'Appartenance

- **UNE** marque, mêmes **AVANTAGES**
- Grille salariale **TRANSPARENTE** adaptable et conforme aux attentes du marché
- Possibilité de postulation **TRANSVERSALE**
- **COACH** de sport privé
- Offres auprès de **PARTENAIRES**
- Démarches pour le **Développement Durable**

DES CONDITIONS AGILES ET FRINGE BENEFITS

Les éléments qui changent en cette fin d'année

- Développement de la **Reconnaissance INDIVIDUELLE/GROUPE**
- Grille salariale encore plus **DYNAMIQUE**
- Création d'**AUDACIA Lab** afin de **BOOSTER l'Innovation**
- Un plan de prévoyance **PERFORMANT**



UN GRAND MERCI POUR VOTRE ÉCOUTE

